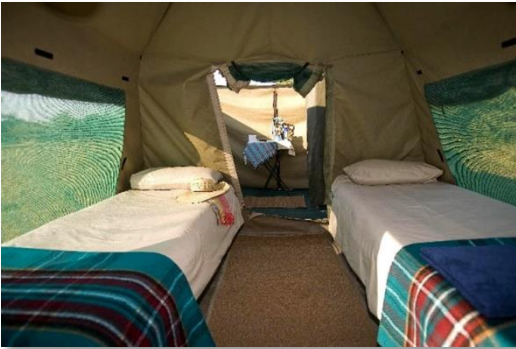




## EN SUITE TENTS and LODGES

Le 6 notti di *mobile safari* si terranno **all'interno dei parchi** (no sul confine o al di fuori dei parchi). Questa condizione rappresenta uno dei punti di forza dei nostri tour, in quanto **dormire all'interno dei parchi significa non dover raggiungere i cancelli d'entrata/uscita prima del tramonto (regola principale dei parchi), che spesso distano diverse decine di chilometri dalle zone più ricche di fauna, col rischio di dover abbandonare anticipatamente avvistamenti importanti o addirittura perderli (i felini iniziano a muoversi poco prima del tramonto e tornano ad oziare poche ore dopo l'alba), oltre a non poter assistere ai meravigliosi tramonti africani, se non in corsa.** Per i camp verranno utilizzate tende tipo dome, dimensioni m. 3x3 per un'altezza di m. 2. All'interno verranno posizionati i letti con materassi corredati di lenzuola e cuscini. Nella parte retrostante la tenda troverete i **servizi privati**, con WC, lavabo e doccia (entrambe con acqua calda).

Il camp verrà interamente montato dallo staff (8 persone staff x gruppo 12 pax.)

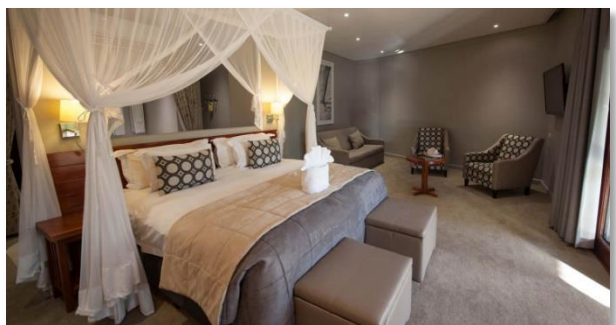


Relativamente alle 3 notti in Lodge, le soluzioni utilizzate saranno le seguenti:

**Maun:** New Cresta Maun Lodge o Thamalakane River Lodge o similare



**Kasane:** Chobe Bush Lodge o similare



**Victoria Falls:** Kingdome Hotel (vicinissimo sia alle Cascade che al centro della cittadina) o similare



**Vai alla**

**[PRESENTAZIONE VIAGGIO](#)**

Per ulteriori dettagli contattare **Nomadphotographers - Iperboreus** tel **0115360768**

**Davide Pianezze** tel **3485606683**

email: [info@nomadphotographers.com](mailto:info@nomadphotographers.com)



**[LEGGI RECENSIONI CLIENTI](#)**

Vai alla [Home Page](#)